

Lærdal Golfbane

Baneteikning 19. April 2020

Lærdal Golfklubb

Lærdal Golfbane

- Målsetting er å ha ei 9 hols bane som bruker heile arealet.
- Må legges inn rett i høve til sikkerheit etter Norges Golfforbund, NGF
- "*NGF Anlegg - sikkerhetsanbefalinger_for_golfbaner.pdf*"
- Sjå golfforbundet.no under Klubb og Anlegg.

Lærdal Golfbane

Framstilling trase for ni-hols bane lengd 4600 meter frå lang tee og 3500 meter kort tee.

Førebels plan gjev par 68 etter

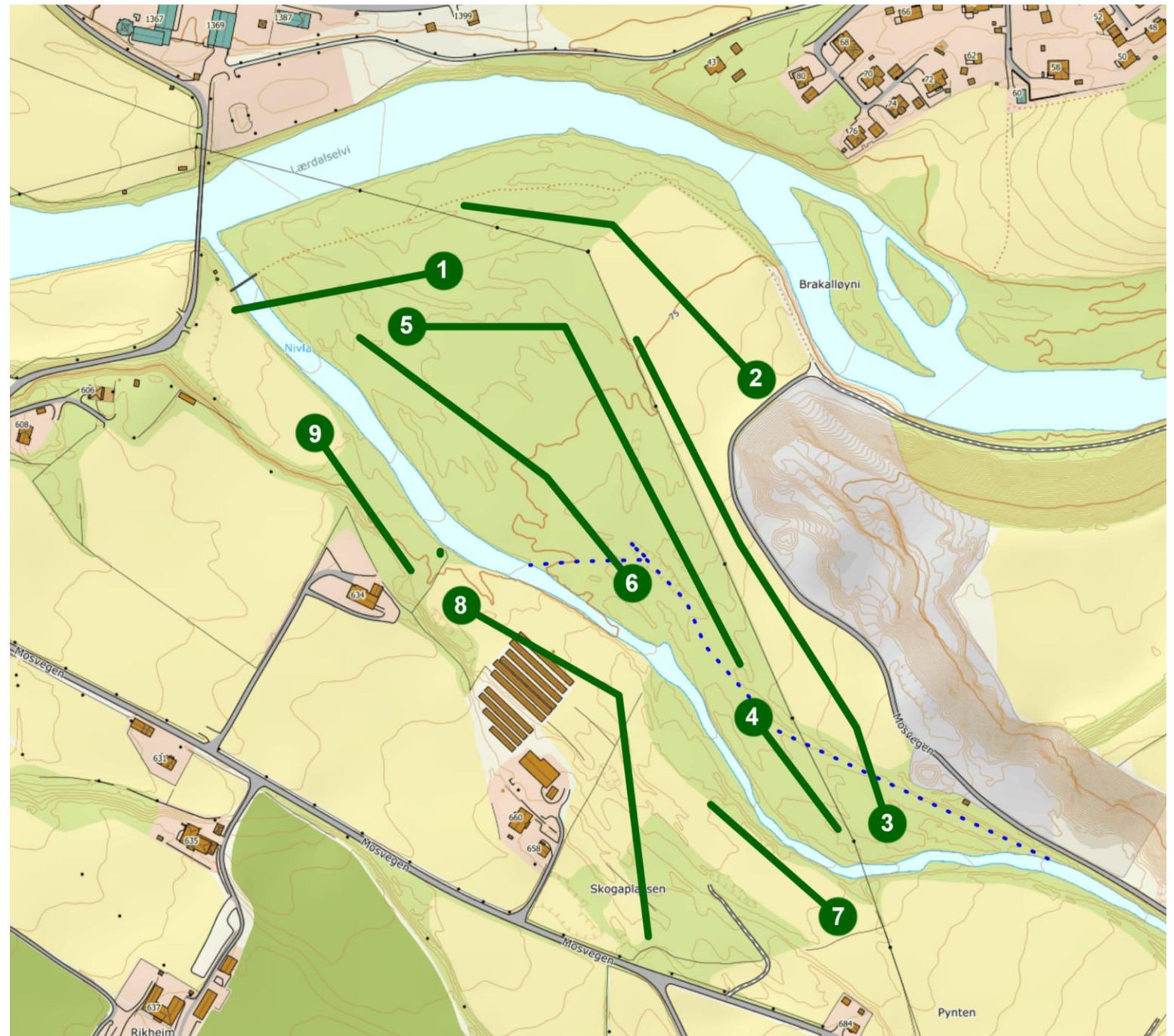
2 par 5

3 par 4

4 par 3

Elva Nivla kommer inn frå nederst til høgre og renn ut i Lærdalselva. Stipla blatt er eitt av dei gamle elveløpa til Nivla, Lomenskar-løpet.

(frå norgeskart.no)

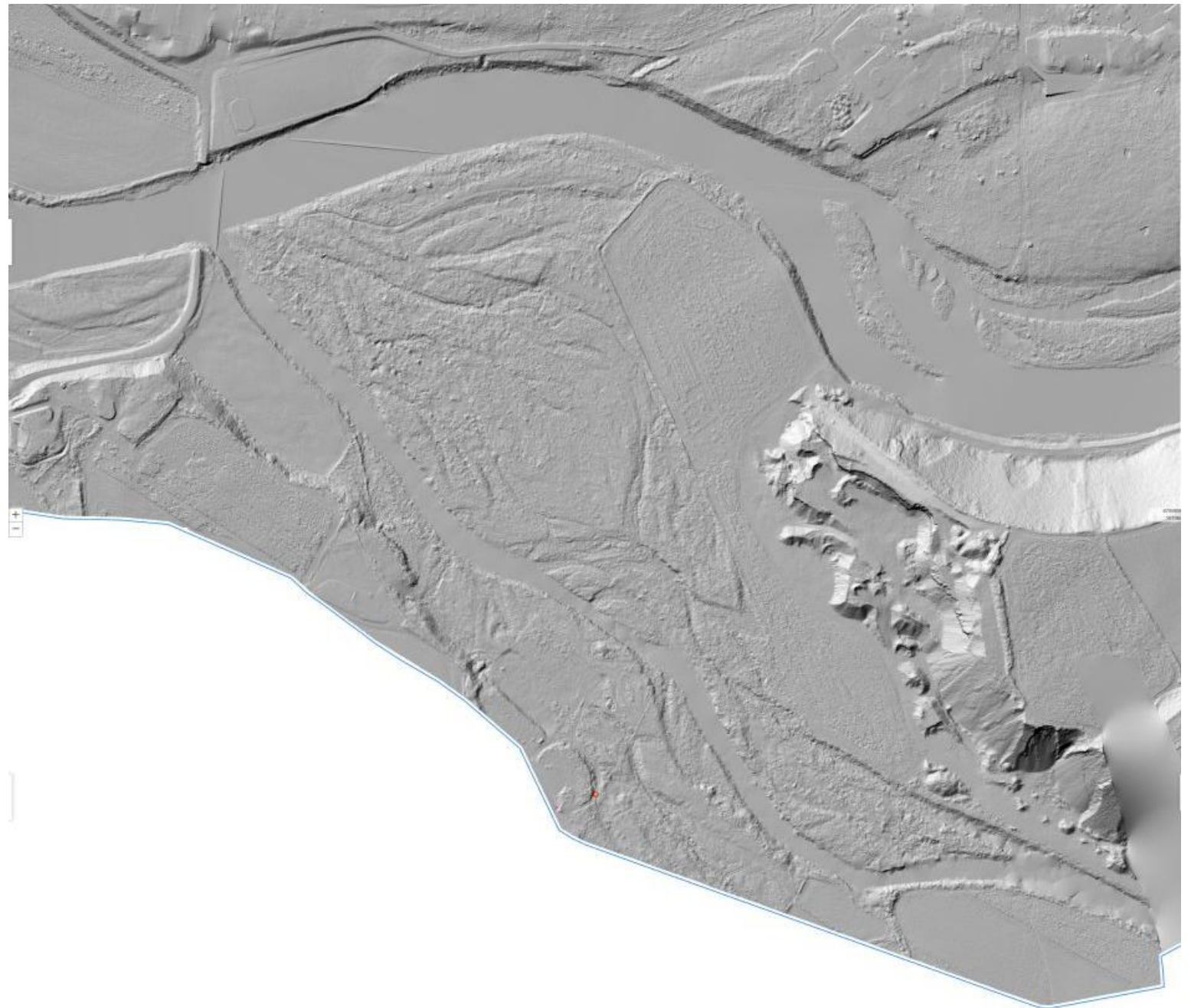


Lærdal Golfbane

Relieff-kart viser høgde- og dybde-variasjon.

Fleire gamle elveløp som no er tørre gjer speleflata variert med moglege to-terasse greenar.

Lomenskar-løpet er synleg, eit mogleg 500-meter langt(!) vassløp med vatn i spel på hol 3, 4, 5, 6.



Lærdal Golfbane

- Siste side viser ei 3D framstilling ment å vise høgdeforskjell og trasé hol; lengd hol gitt for to utslag.
- Utslag hol 1 ligg på 70 moh.
- Høgste punkt er utslag hol 8, på 81 moh.
- Høgde hol 3 er +5 meter.

Lærdal Golfbane

Bana fra sørvest.

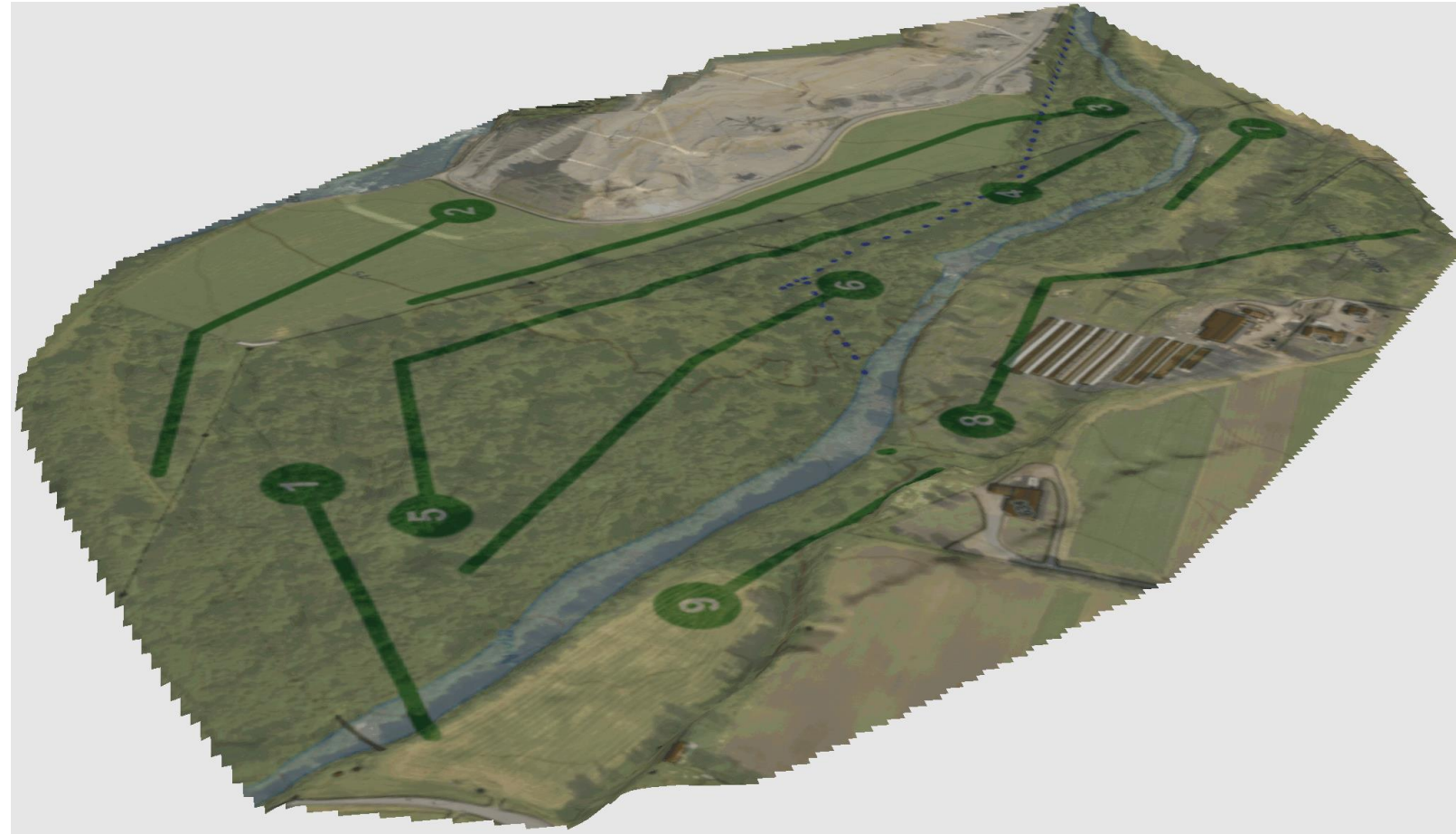
To tee'ar, lengd 4640m/3500m.

Hol1 - par3, start over Nivla, bru, 150/110; mykje skog.

Hol2 - par4, 320/220 høgre dogleg, utslag mykje skog.

Hol3 - par5, 430/330 - innspel over Lomenskar-løpet.

Hol4 - par3, tilbake 120/90; skog, vatn, sterkt undulert terreng.



Lærdal Golfbane

Bana fra nordvest.

Hol5 - par5, 410/310; vatn i spel første 120m, venstre dogleg, mykje skog.

Hol6 - par4, 270/230 høgre dogleg, green bak vatn.

Over bru nr 2 (ikkje vist).

Hol7 - par3, 140/110.

Hol8 - par4, tilbake 360/260; venstre dogleg.

Hol9 - par3, 120/90.

